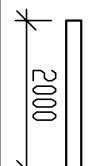
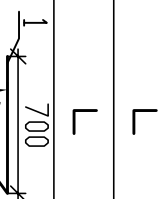
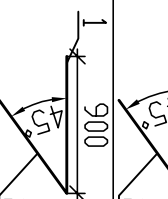
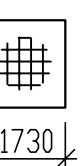
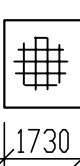
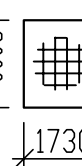

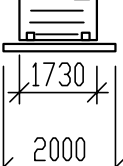



Ведомость элементов
Bill of structure members

Марка	Сечение		Опорные усилия				Марка металла	Примечания
	Эскиз Draft	Поз. Item	Состав Composition	M, тm	N, тt	g, тt		
C1	И		И20х1				C255	
C2	□		ГН □ 80х6				C255	
C3			Подставка якоря "Nyofor 30" (сечение/section 60х60х15) "Nyofor 30" products				3шт./pcs.	С с напылением IBK цвет RAL5017 сшит PVC spring color RAL5017
B1	И		И20х1				C245	
B2	С		С101				C245	
011-0113	см. n/9/see sh9							
CB1	Л		L110х8				C245	
CB2	Л		L63х5				C245	
CG1	Л		L63х5				C245	
KP1			1 С101 2 L63х5				C245	
KP2			1 С101 2 L63х5				C245	
MP1			Подставка якоря "Nyofor 30" (сечение/section 200х50) "Nyofor 30" products mesh 200х50				2шт./pcs.	С с напылением IBK цвет RAL5017 сшит PVC spring color RAL5017
MP2			Подставка якоря "Nyofor 30" (сечение/section 200х50) "Nyofor 30" products mesh 200х50				1шт./pcs.	С с напылением IBK цвет RAL5017 сшит PVC spring color RAL5017
MP3			Подставка якоря "Nyofor 30" (сечение/section 200х50) "Nyofor 30" products mesh 200х50				1шт./pcs.	С с напылением IBK цвет RAL5017 сшит PVC spring color RAL5017
MP4			Подставка якоря "Nyofor 30" (сечение/section 200х50) "Nyofor 30" products mesh 200х50				3шт./pcs.	С с напылением IBK цвет RAL5017 сшит PVC spring color RAL5017
K1			Подставка якоря "Robustix" (сечение/section 80х80х3) "Robustix" products to be made as Pass door 1000х1730 (section of Stand 80х80х3)				1шт./pcs.	цвет RAL5017 сшит PVC spring color RAL5017

* – Panels manufacturer determine panel sizes, according to fixing type.

- Данные экзоскелета отображены в лист данных панелей ВК3-30U04-##-CM-23-10-001.
2. Выезды корректировки элементов должны иметь по кодам записи 14 СЗ35.
3. Отображение выполняется по инструкции по монтажу системы NuToFor 3D. Столбы 60х60х1,5 м имеют втулки для монтажа панелей и оснащены пластиковыми предохранителями наконечником. Панели прикрепляются к столбам с помощью экскапаторов и специальных болтов. Кронштейны элементов панелей (болты, экскапаторы) уместы в счете на ПТР.
4. При помощи экскапатора и болтов ширины NuToFor 3D предусматривается крепление панелей MP-1-MP4 к столбам CI.
5. Панели MP1 контролируются после установочных связей CBI.
- For general instruction see sheet of general data ВК3-30U04-##-CM-23-10-001.
2. All work square should have plugs 14 СЗ35 on ends.
3. Hence perform the instructions on installation of NuToFor 3D. Columns 60х60х1,5 have inserts for erection of panels by means of plastic safety caps.
- Panels are fastened to the column by means of clamps and special bolts. Fixing elements (bolts, clamps) take into account in Works Performance Plan.
4. Fixing of panels MP1-MP4 to posts CI shall be provided with the help of fixing devices and bolts of NuToFor 3D company.
- Panels MP1 should be monitored after branches CBI erecting.

Статус документа/DOCUMENT STATUS: Для утверждения/ For approval

5						
4						
3						
2						
1						
Иван, Заказчик	Описание Description	Разработчик Developer	Проверен Checked	Утвержден Approved	Дата Date	
Customer	«ЭОН» ОАО «ЭОН Россия» JSC E.ON Russia	Получатель Contractor	 ЗАО «Энергопроект» ЗАО Энергопроект		Строительство 3-го энергоблока на базе ТЭС-400 филиала «Взрелевская ГРЭС» Construction of the 3-rd power unit based on STU-400 of the branch «Vzrlevskaya GRES» of JSC «E.ON Russia»	

№ докум. Инвентариз. № 3359-1/04	3АД/УЕК/ЭНЕРГОПРОЕКТ ООО «ЭНЕРГОПРОЕКТ» ИНН 50-07-001787	Фамилия Name	Подпись Sigr.	Дата Date	ID/Поставщика Contractor ID	Всг-30/УИМ-4#-СН-23-99-008
Подготовитель	Решеев			30.01.2016	KKS 30/УИМ-000	Нормативные документы: Документ title главный корпус, учебное отделение, Подземное хозяйство.
Подготовитель	Кестев			30.01.2016		Стальные конструкции.
Инженер	Тыш			30.01.2016		См. выше расположенные элементы на отч. -0,600, +1,500
Н.Контроль	Раздуживаев			30.01.2016		Main building, Tipline bay, Substitute, Steelwork.
Утвержден	Президент			30.01.2016		Approval scheme of elements at el. -0,600 +1,500
С/Одобрено	С/Подтверждено				С/Объяснение Subcontractor	Лист 8 Листов 8 of Sheets
					Стрелка Shape	P/W
					Формат Format	A1

Данная чертёж не подлежит копированию или передаче другим организациям или лицам без разрешения ОАО "Зарубежнефтепродукт".
Copying of this drawing or giving it to other organizations or persons without ZNAP's permission is forbidden

Схема расположения элементов на отн. -0,600
Arrangement diagram of elements at el. -0.600
(1:100)

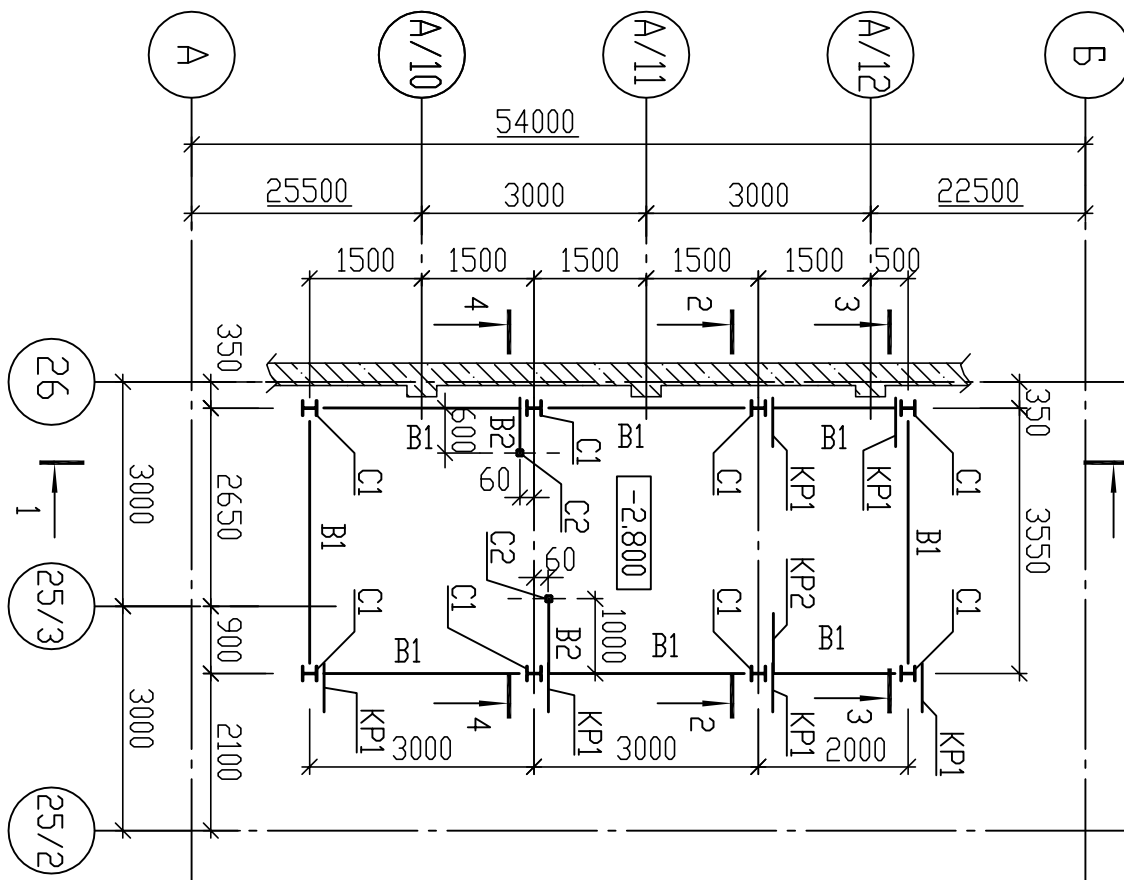


Схема расположения
элементов на отм. +1.500
Arrangement diagram of
elements at el. +1.500
(1:100)

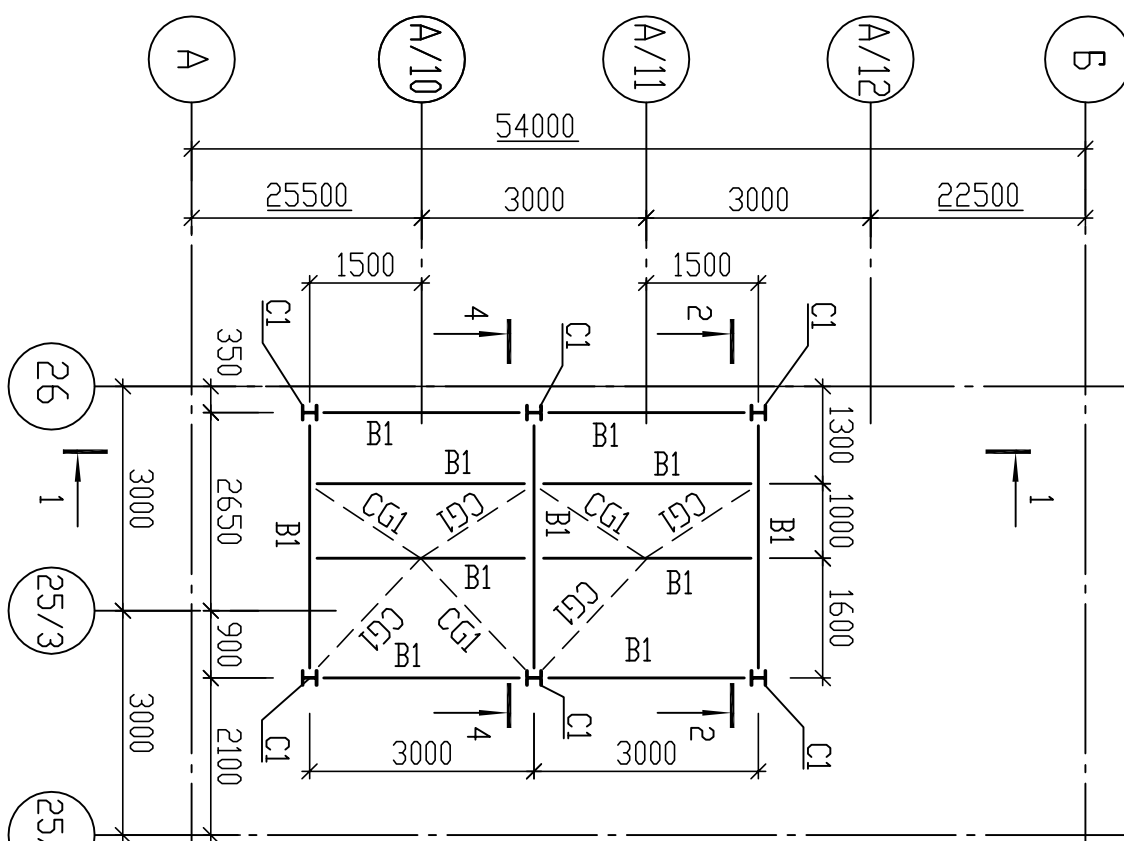


Схема расположения опор
Arrangement diagram of supports
(1:100)

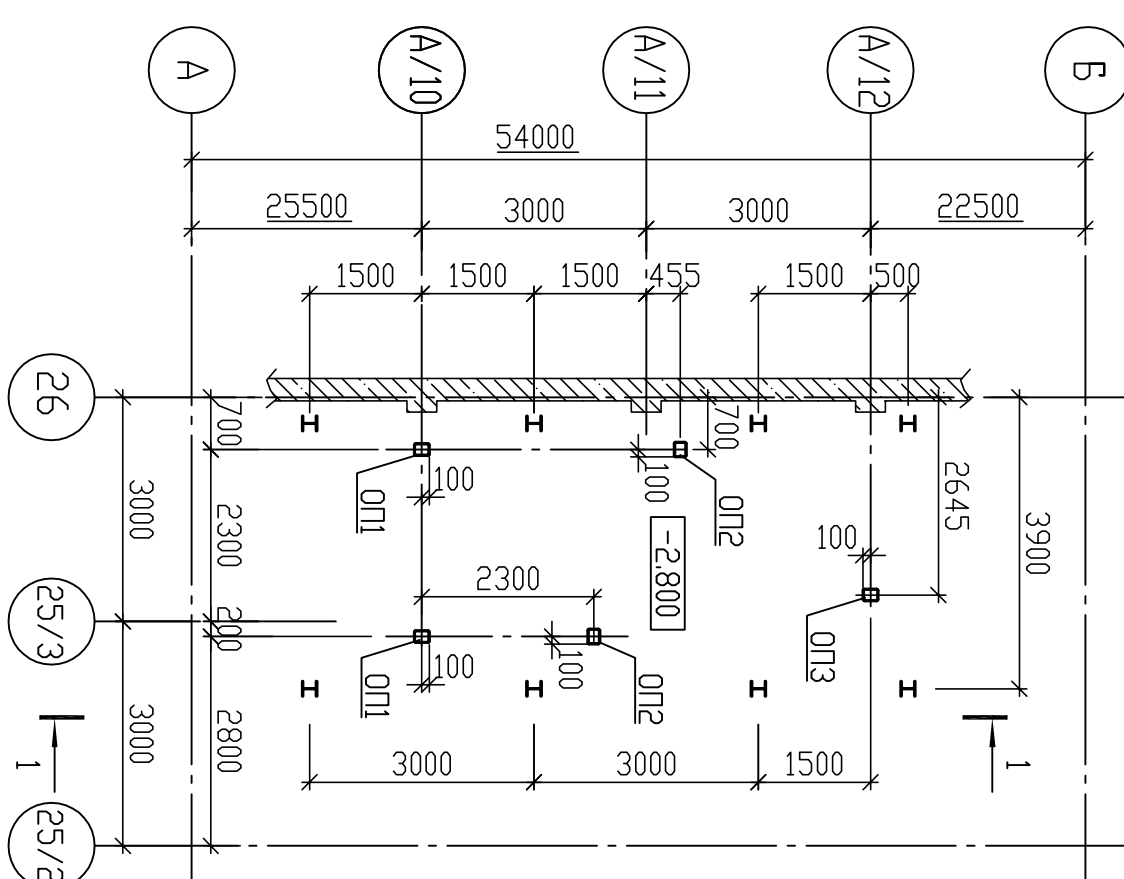
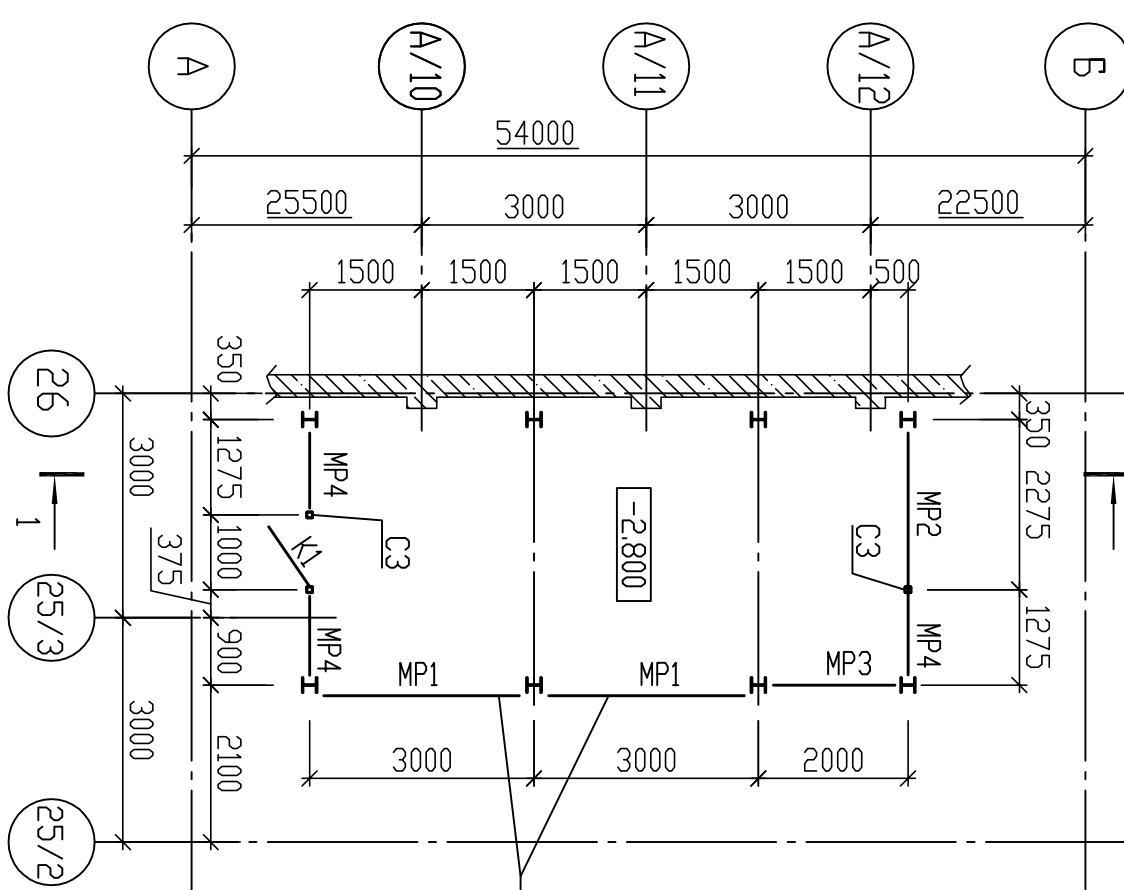


Схема расположения
элементов ограждения
Arrangement diagram of
fencing elements



ма расположения
ментов на отн. -0,600
angement diagram of
ments at el. -0,600
(1:100)

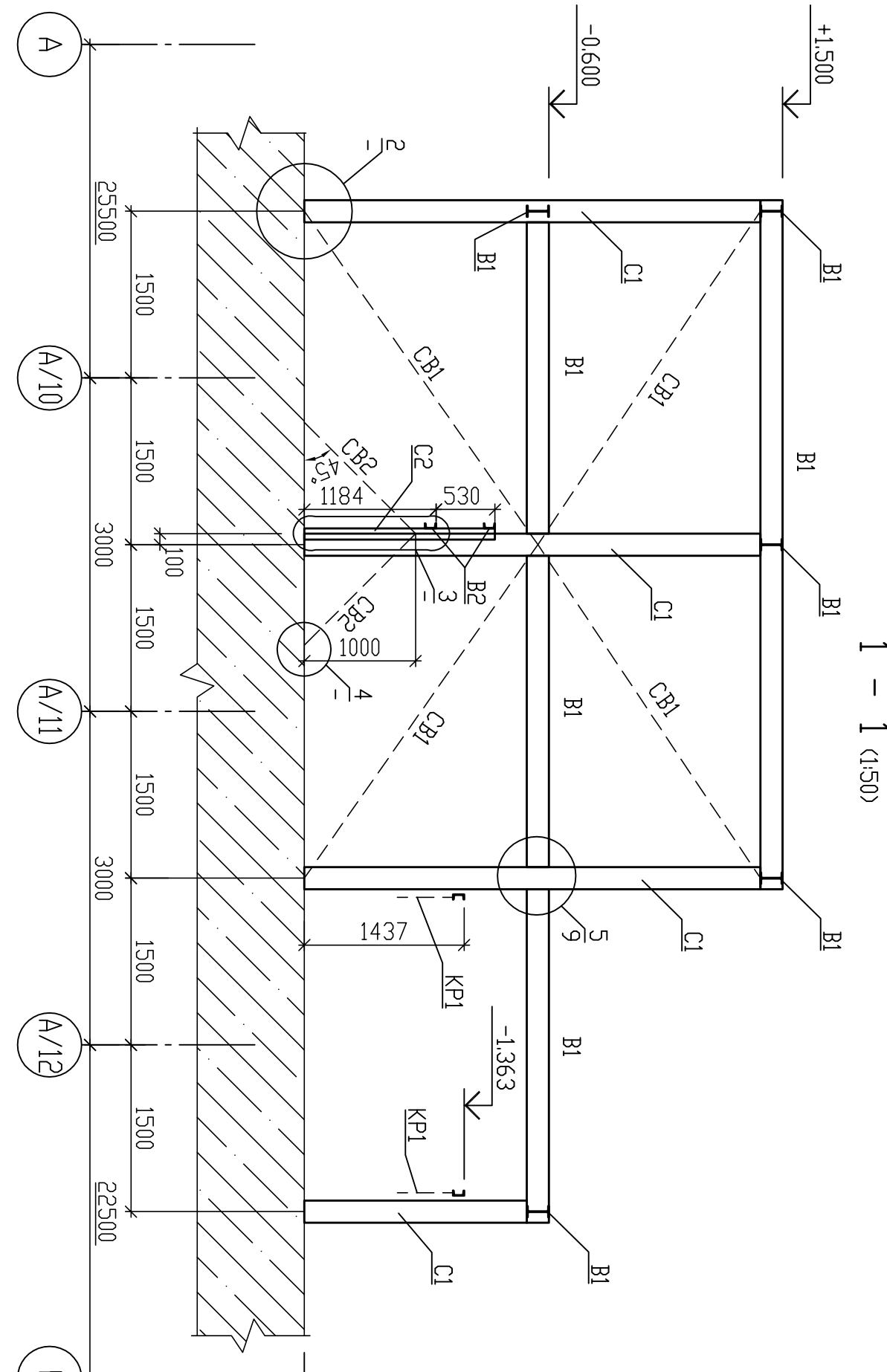


Схема расположения опор
Arrangement diagram of supports
(1:100)

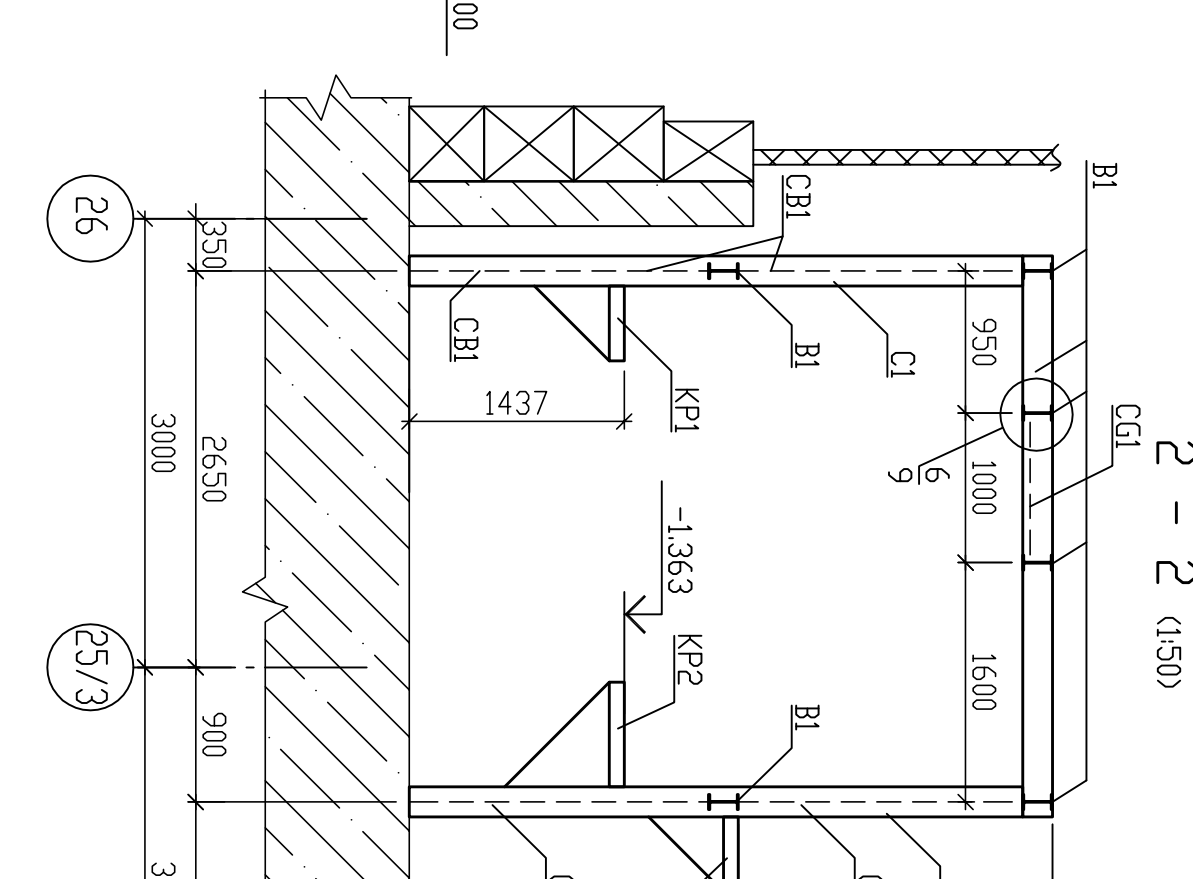
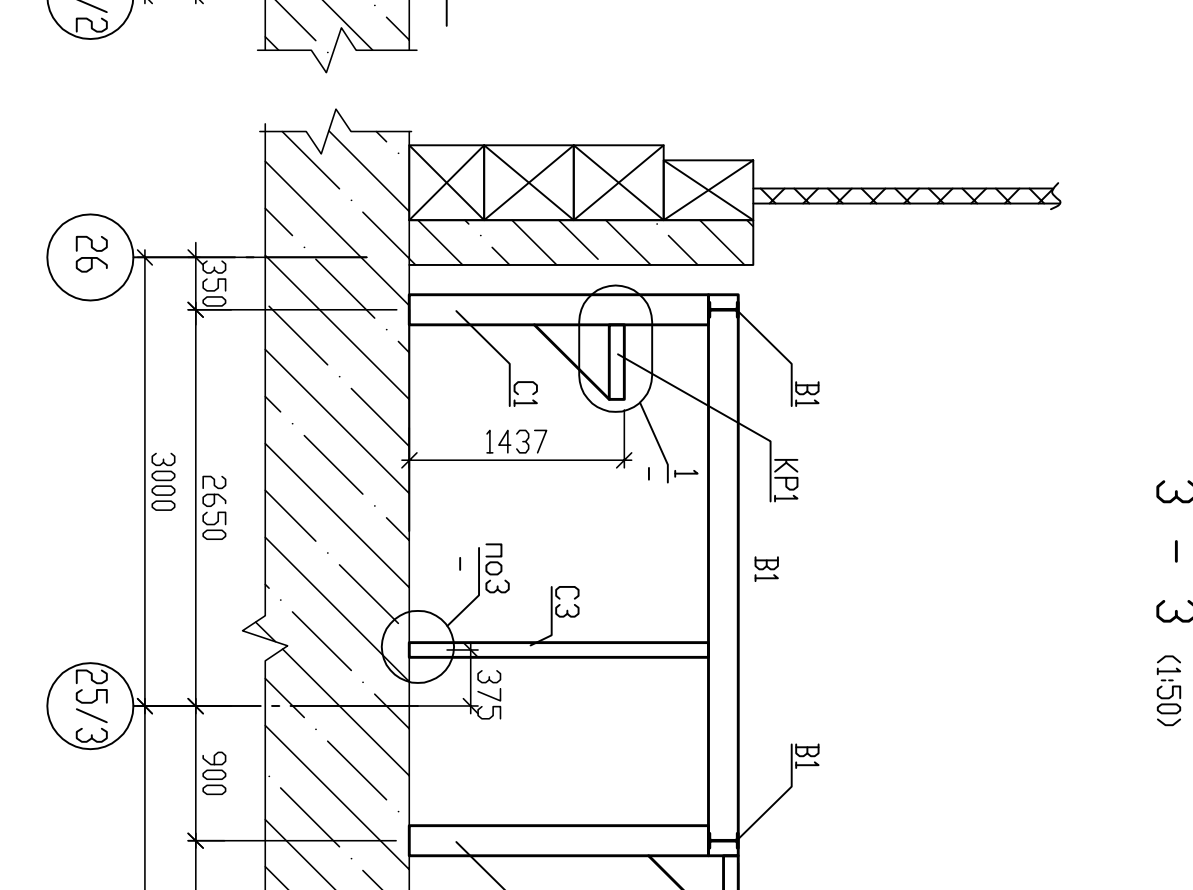


Схема расположения
элементов ограждения
Arrangement diagram of
fencing elements



ма расположения
ментов на отн. -0,600
angement diagram of
ments at el. -0,600
(1:100)

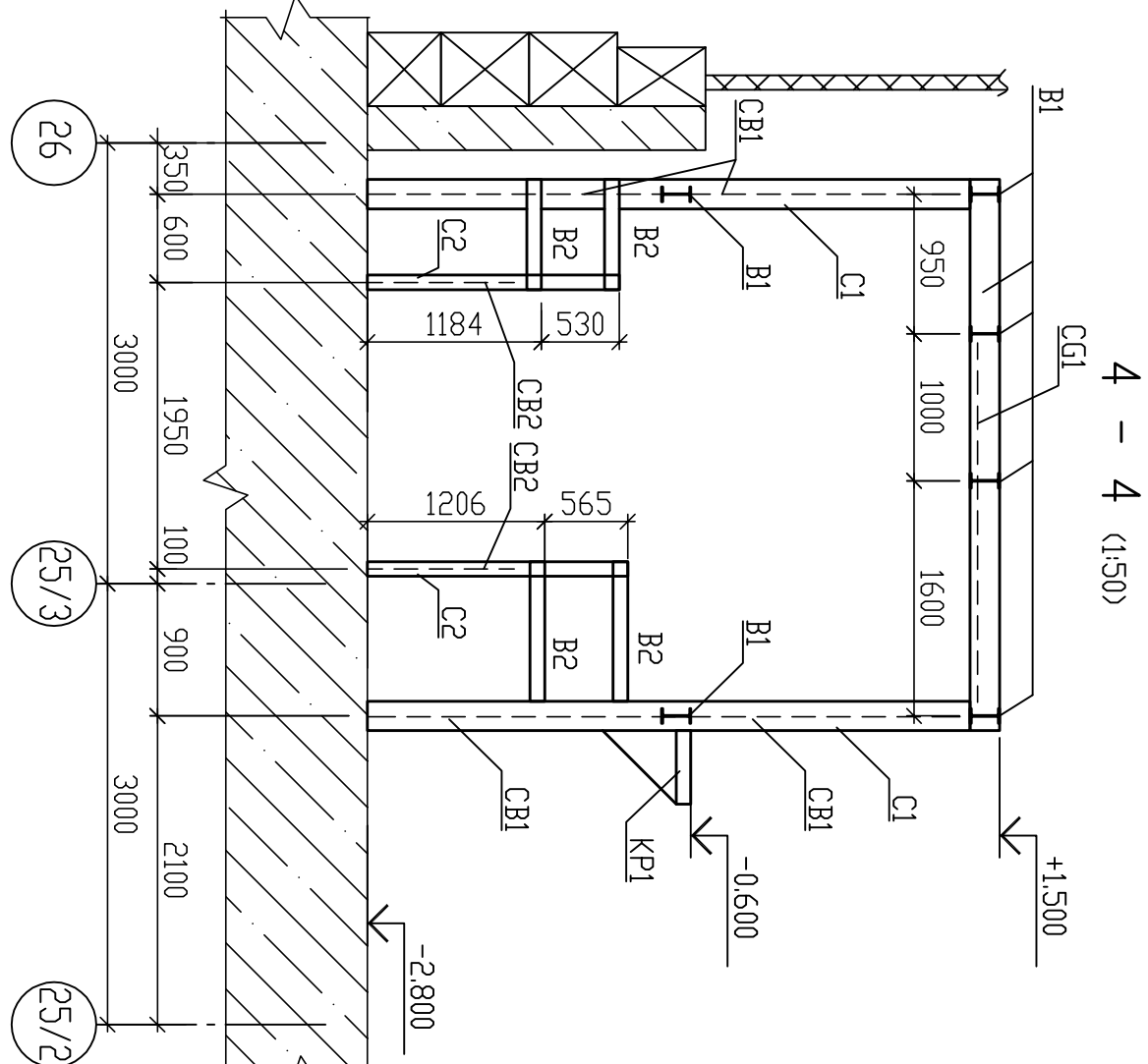


Схема расположения опор
Arrangement diagram of supports
(1:100)

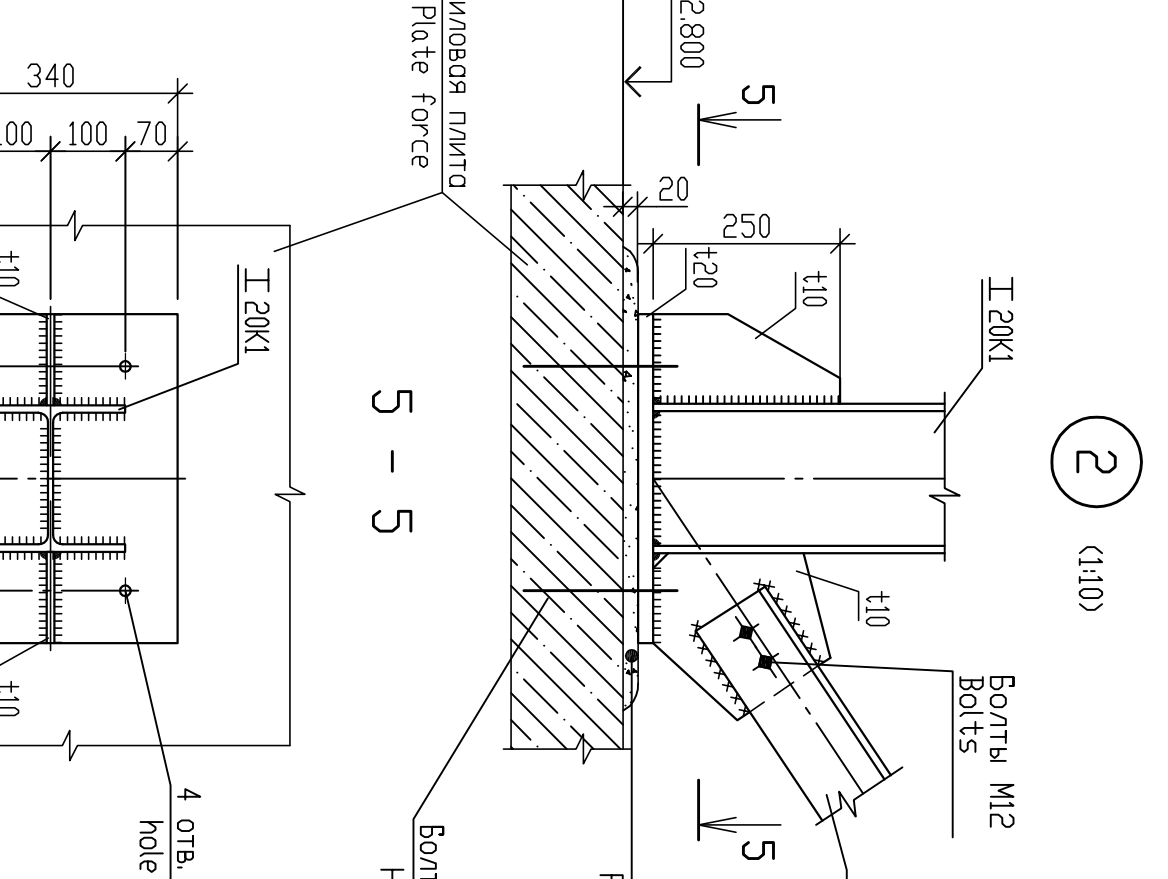
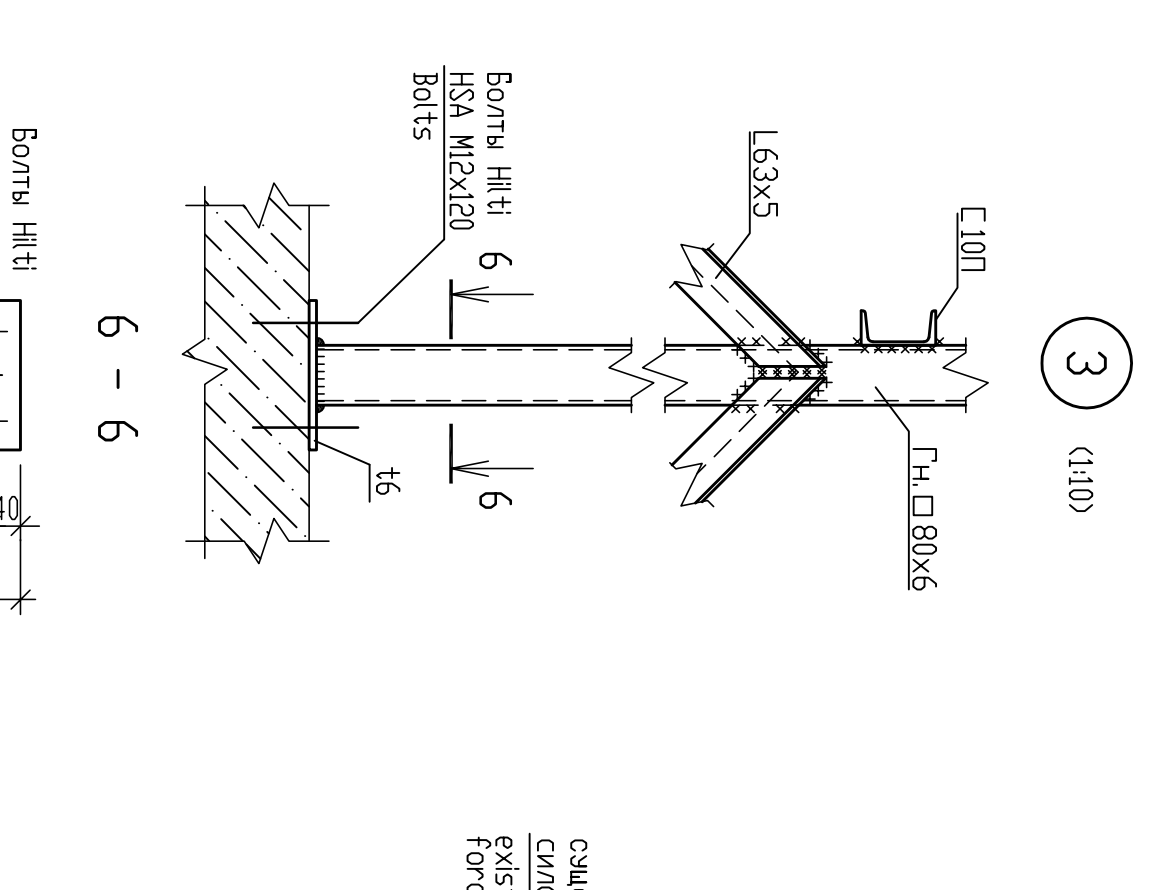


Схема расположения
элементов ограждения
Arrangement diagram of
fencing elements



ма расположения
ментов на отн. -0,600
angement diagram of
ments at el. -0,600
(1:100)

